

系別：建築學系三年級

科目：建築設計

|                 |        |
|-----------------|--------|
| 准帶項目請打「○」否則打「×」 |        |
| ○               | 簡單型計算機 |

節次：7月14日第4節  
 本試題共 貳 頁 1/2

本試題雙面印製

**假設一：**

如果將建築與人體做一類比，建築的空間組織就像人體四肢器官的構成關係，空間尺度就像人的高矮胖瘦，而建築的立面外觀可比喻為人的表情與服飾。

**假設二：**

如果將建築與音樂做一類比，一首原創的旋律可以透過配器或曲式的重新詮釋而發展出新的變奏曲；一座建築也可能根據原有的空間架構，透過對外觀語彙及使用機能的重新詮釋而反映出新的時代意義。

**命題：**

任職於新竹科學園區之某科技新貴李君，購得一座位於竹東郊區之仿維多利亞式別墅。今李君欲委任你將這座別墅重新裝修以符合現代生活所需。

李君夫婦婚姻美滿，育有一子一女，各就讀高中及國中，家裡並聘用一位外籍女管家。他希望一樓及二樓各增加一套衛浴設備，廚房從地下室搬到一樓，原地下室則改成健身房及管家房間。火爐以現代暖氣設備取代，看電視是家庭生活重心之一。如果可能，他希望別墅外觀（門窗開口及屋頂形式可以改變）可以更具現代感一些。

**成果：**

1. 擺設（尺寸正確的）家具的各層平面，比例 1：50
2. 外觀斜角透視圖（可附註說明），比例 1：50
3. 第一張為草圖紙，塗鴉用。第二張為正圖紙，兩張圖紙裝訂於左上角後一併繳交。

◀ 注意背面尚有試題 ▶

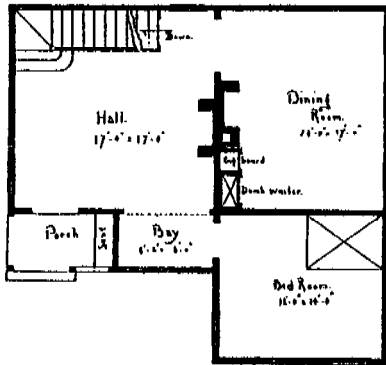
淡江大學九十三年學年度轉學生招生考試試題 41-2

系列：建築學系三年級

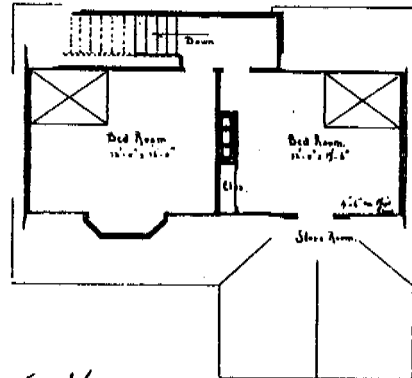
科目：建築設計

|                 |        |
|-----------------|--------|
| 准帶項目請打「○」否則打「×」 |        |
| ○               | 簡單型計算機 |

節次：7月14日第4節  
本試題共貳頁 2/2

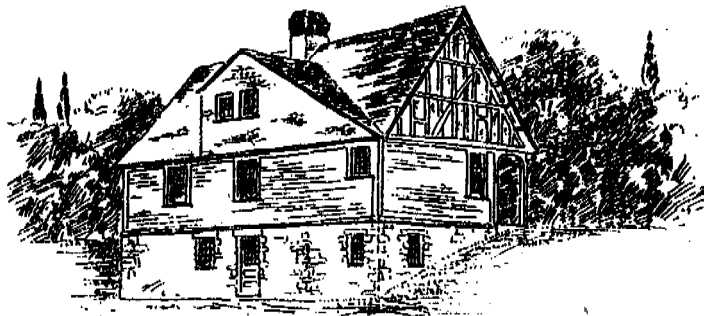
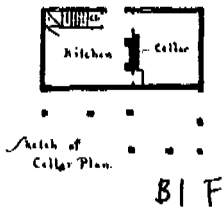


First Story Plan



Second Story Plan

Scale 1/4" = 1'-0" S = 1/150

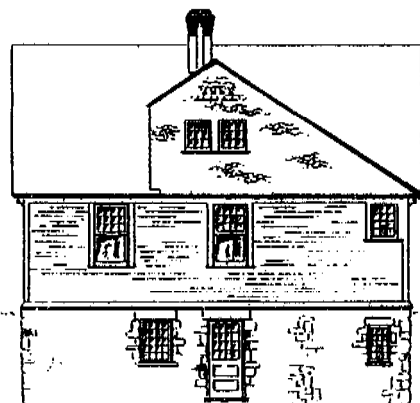


Sketch from Rear

Design for Small Cottage.  
Cost from \$500 to \$1000.  
James O Hunter Jr. Architect.  
New York City.



Front Elevation.



Rear Elevation.