

淡江大學 110 學年度日間學制寒假轉學生招生考試試題

>6

系別：土木工程學系三年級

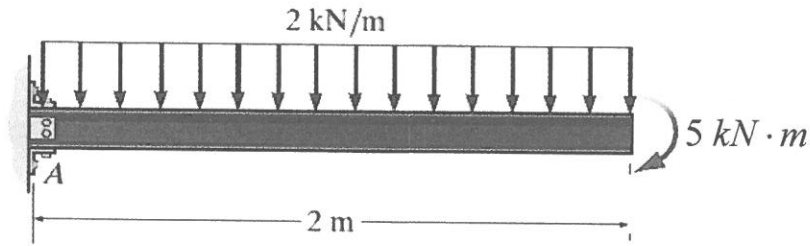
科目：靜力學

16-1

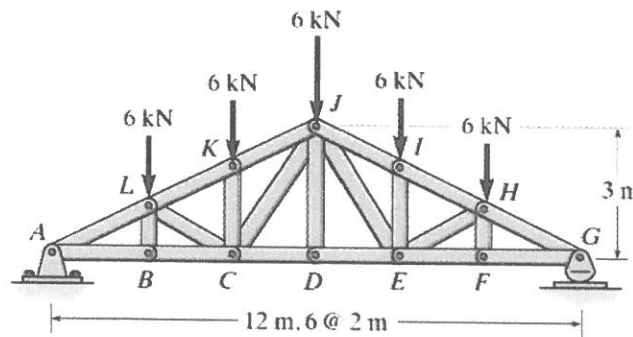
考試日期：1月19日(星期三) 第2節

本試題共 4 大題， 1 頁

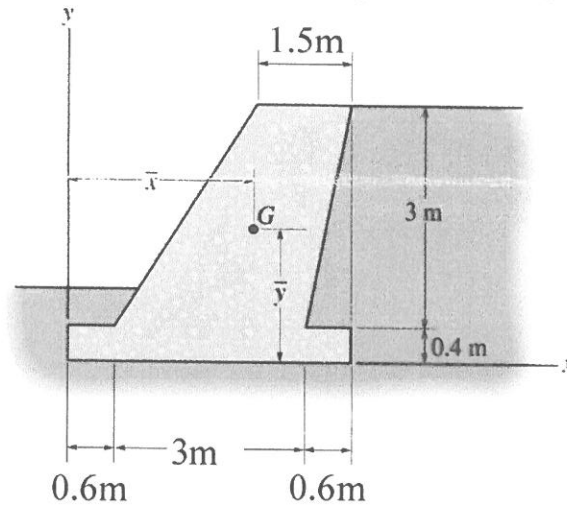
1. 如下圖，畫出懸臂梁的剪力彎矩圖，並註明其剪力與彎矩圖的函數表示式。(22%)



2. 如下圖，求桿件 CD, CJ, KJ, and DJ 的內力為何，並指出是張力或壓力。(28%)



3. 如下圖，請計算此重力牆的重心位置 (\bar{x}, \bar{y}) 。(該重力牆為均質，重心=形心)。(20%)



4. 如下圖，請計算 \bar{y} ，最後請分別計算 T 型梁斷面對於 x' 軸與 y' 軸的慣性矩 $I_{x'}$ 與 $I_{y'}$ 。(30%)

