

# 淡江大學八十八學年度碩士班招生考試試題

系別：管理科學學系

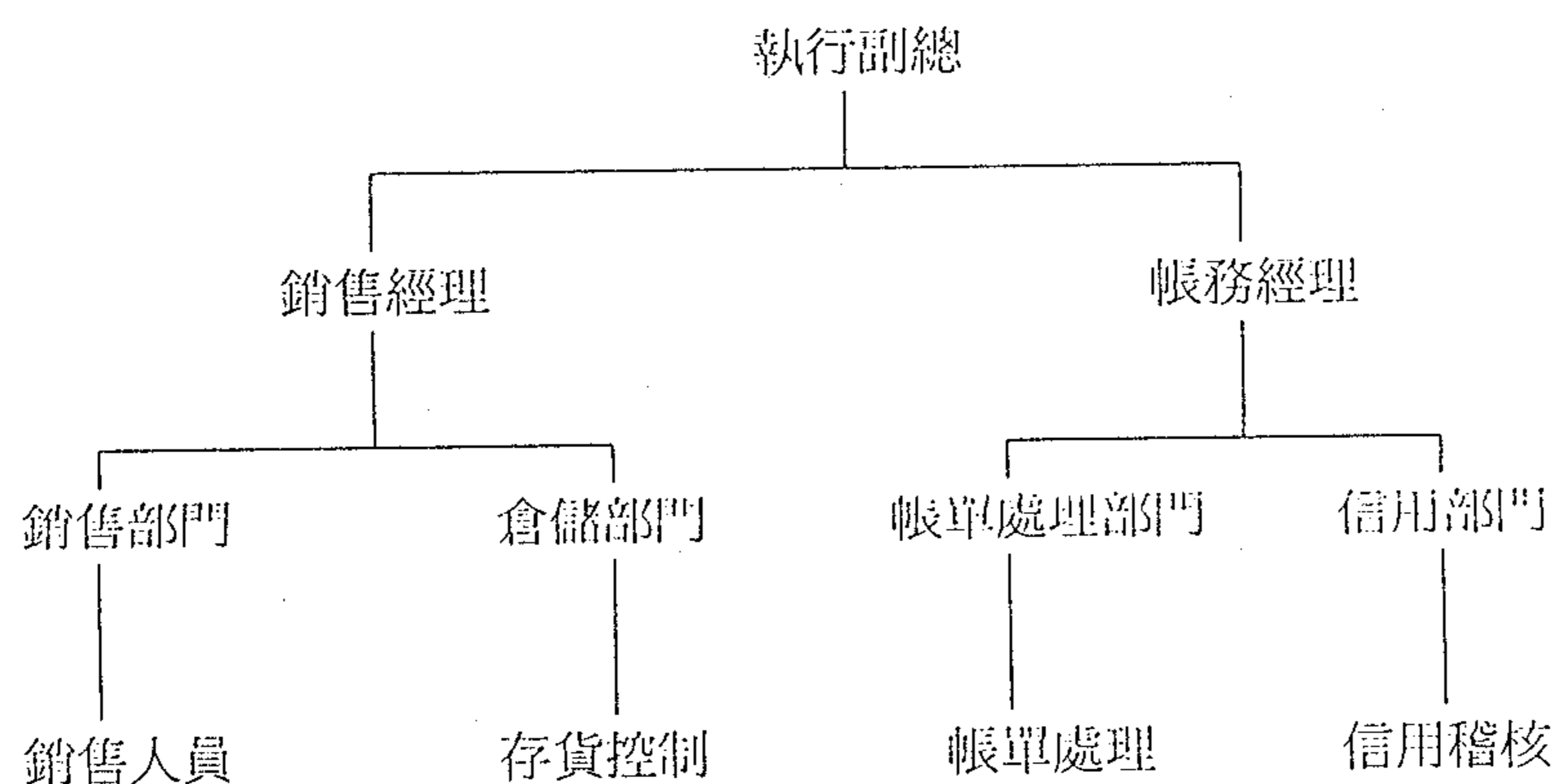
科目：管理個案分析

本試題共 1 頁

請妥為分配時間，回答以下的問題。

一、你是一家公司位於屏東工廠的廠長，由於公司實施組織再造的關係而面臨關廠的命運。為了避免因關廠而導致個人及其他 100 多位員工的失業，你製造了一些不實的生產資料，以便讓公司在作評估時能顯現出較佳的結果，如此將避免遭受到關廠的命運。請問你這樣做在企業倫理的考量上是否能被接受？為什麼？（20%）

二、台力公司的部分組織圖如下所示：



問題：這是一個什麼形式的組織？從銷售、出貨、到帳務處理可能會產生什麼樣的問題？（30%）

三、當陳明從大學畢業後，就把在麥當勞的工讀機會轉換成了正式的工作。從分店副理開始，陳明很快的就升為經理，然後又升任為地區督導。有一天在上班的路上，陳明發現有一家位於主要街道上的店面要出售。由於這家店面的地點有很大的交通流量，因此陳明認為這是一個很理想的速食餐廳地點。陳明暗自思量，這是一個很難得的機會，也許是自行創業的時候到了。由於陳明覺得成立自己的連鎖店才有未來，因此並不願意成為麥當勞或其他速食店的連鎖店，而想要獨自經營屬於自己的速食餐廳。從家庭中獲得了一些財務支援後，陳明成立了一家名為漢堡世界的速食店。陳明很快的發現成立自己的店和成立連鎖店有很大的不同，他必需自行從無到有的創立所有的事情。舉例來說，他必需親自參與店面的設計以及擺設、自己製造菜單、自己尋找供應商、自己雇用員工、以及自己發展作業流程和作業系統等。

問題：請從任務聲明（Mission Statement）開始，為陳明作策略規劃的工作。（50%）