

淡江大學 104 學年度進修學士班轉學生招生考試試題

系別：財金、國企、會計三年級

科目：經濟學

考試日期：7月24日(星期五) 第1節

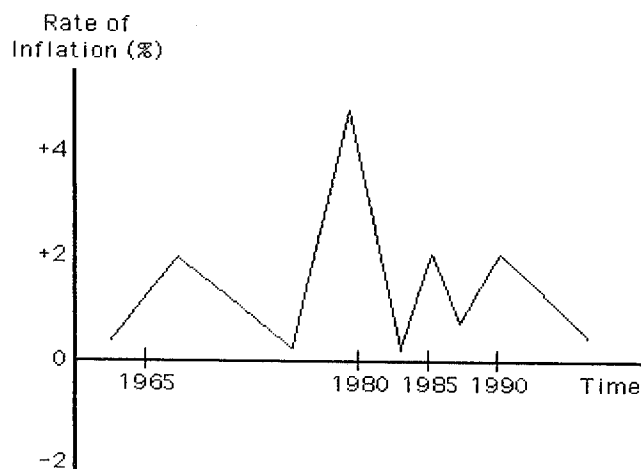
本試題共 二 大題， 2 頁

一、選擇題 (每題 4 分，共 20 分)

1. 如果汽油價格增加 20%，則汽油的需求會減少 5%，而汽車的需求會減少 10%，捷運的運載量會增加 8%。請問如果汽車的價格需求彈性為 -0.2 ，則當汽油價格增加 20% 時，汽車的價格需變動多少才不會引起汽車需求的變動？

- (a) 降低 50% (b) 降低 40% (c) 降低 20% (d) 降低 10%

2.



根據上圖，下列敘述何者為真？

- (a) 1985 年的物價水準比 1980 年的低 (b) 自 1965 年起物價開始下跌
- (c) 物價水準在 1980 至 1990 年間下跌 (d) 物價水準自 1965 年起從未下跌過
3. 在 2014 年，風花國的實質 GDP 成長率以及人口成長率分別為 6% 以及 2%，而雪月國的實質 GDP 成長率以及人口成長率分別為 5% 以及 3%，則下列敘述何者為真？
- (a) 風花國的實質人均 GDP 成長率高於雪月國的實質人均 GDP 成長率
- (b) 雪月國的實質人均 GDP 成長率高於風花國的實質人均 GDP 成長率
- (c) 風花、雪月兩國的實質人均 GDP 成長率相同
- (d) 資訊不足無法判斷
4. 若香菸的市場需求函數為 $P=100 - 0.5Q$ ，市場供給函數為 $P=50 + 2Q$ 。如果政府對每包香菸課徵 10 元的從量稅，則下列敘述何者為真？
- (a) 消費者剩餘減少，生產者剩餘增加 (b) 消費者剩餘增加，生產者剩餘減少
- (c) 消費者剩餘減少得比生產者剩餘減少得多 (d) 消費者剩餘減少得比生產者剩餘減少的少
5. 若台灣的紅海集團今年花了 500 億台幣併購了一家墨西哥的組裝廠，請問此項交易在台灣的國際收支帳上應如何登錄？
- (a) 經常帳增加 500 億 (b) 資本帳增加 500 億 (c) 經常帳減少 500 億 (d) 資本帳減少 500 億

本試題雙面印刷

淡江大學 104 學年度進修學士班轉學生招生考試試題

系別：財金、國企、會計三年級

科目：經濟學

考試日期：7 月 24 日(星期五) 第 1 節

本試題共 二 大題， 2 頁

二、 計算問答題 (請詳列計算過程或說明，否則不予計分，共 80 分)

1. 某封閉經濟體不進行國際貿易，其自發性消費水準為 4 兆元，邊際消費傾向(marginal propensity to consume, MPC) 為 0.8, 投資水準為 10 兆, 而政府支出為 4 兆元，平均所得稅率為 20%
- (1) (10分) 請問此經濟體之消費函數為何?均衡GDP為何?
- (2) (5分) 何謂乘數(multiplier)效果?請問此經濟體的乘數效果為何?
- (3) (5分) 若此經濟體由封閉走向開放，並從事進出口貿易，其出口值為5兆元，自發性進口需求為1兆元，邊際進口傾向 (marginal propensity to import) 為 0.2，其他經濟資訊如題幹所述，請問因此經濟體的開放，任何自發性支出增加所帶來的乘數效果為何？較開放前增加或減少?

2. 台灣整體經濟原處於充分就業產出水準，但在 2008 年時受到全球性的金融風暴衝擊。
- (1) (10 分) 請利用總合供需(AD-AS)模型分析全球性的金融風暴如何影響台灣短期產出(即實質 GDP)水準以及物價水準。
- (2) (10 分) 承上題，若台灣的中央銀行欲透過貨幣政策來調節市場，請問其該實施擴張性或是緊縮性的貨幣政策才能使經濟體有機會回復至充分就業產出狀態?請列舉二項中央銀行實施該貨幣政策的手段並用 AD-AS 模型分析該政策的實施效果。

3. 下表表列某成衣廠在不同產出水準下所對應之短期以及長期總成本

產出	TC1	TC2
0	0	350
1	300	400
2	400	435
3	465	465
4	495	505
5	560	560
6	600	635

- (1) (2 分) 請問 TC1 還是 TC2 是長期成本?為什麼?
- (2) (18 分) 在不同產出水準下，請求算短期的平均固定成本、平均變動成本以及邊際成本。(四捨五入至小數點第 2 位)
4. 某人將 100 元的所得花在消費 X 與 Y 二種財貨，若其效用函數為 $U=2X+Y$ ，且若 $P_x=5$ ， $P_y=10$:
- (1) (8 分) 何謂邊際替代率(marginal rate of substitution, MRS)?請問此人之邊際替代率為何?
- (2) (12 分) 請求算此人之最適消費組合，同時請畫出其偏好以及預算線，並於圖上標示出所求得之最適消費組合點。