

淡江大學 97 學年度進修學士班轉學生招生考試試題

系別：商管組三年級

科目：經濟學

可否使用計算機			
可	✓	否	

本試題共 10 大題， 三 頁

本試題雙面印製

一、是非題（對畫○圈錯打×）：每題 2 分共 20 分

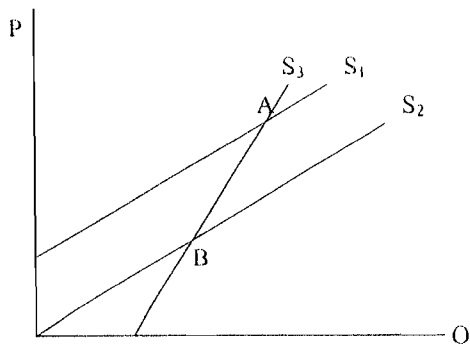
- Normal goods 不會違反 The law of Demand?
- 當 Substitutes in Consumption 之價格上升，會使 Demand 減少?
- 根據短期生產分析，Average Product (AP) 最大時，Marginal Product (MP) = AP?
- Perfect Competition Market 之廠商長期生產的條件，經濟利潤一定大於零?
- 根據 Marginal Utility Approach，產品的價格與總效用成正關係?
- 政府的移轉性支出不屬於政府消費支出，因此不列入一國的 GDP 中?
- 物價上漲期間 Real GDP 將大於 Nominal GDP?
- 在 Simple Keynesian Model 中，若稅制包含 Income-induced Tax，將使 Expenditure Multiplier 變大?
- 根據 Liquidity Preference Theory，Real Money Demand 為利率的反函數?
- 根據 IS-LM Model 分析，政府支出增加將使國民所得與利率上升?

二、假設阿才每個月花在再菸酒的所得共 \$ 90，菸酒每單位價格均為 \$ 10，以下是菸酒的消費量 (Q) 與 Total Utility (TU) 的關係，問阿才會消費多少單位菸及酒？其花在菸酒最後一塊錢所得之 MU 分別為何？ (10 分)

Q	TU	
	菸	酒
1	10	10
2	25	20
3	37	26
4	46	31
5	54	35
6	60	38
7	65	40

三、請比較以下 Price Elasticity of Supply 的大小：

A on S<sub>1</sub>、A on S<sub>3</sub>、B on S<sub>3</sub>、B on S<sub>2</sub> (10 分)



淡江大學 97 學年度進修學士班轉學生招生考試試題

172

系別：商管組三年級

科目：經濟學

可否使用計算機			
可		否	

本試題共

大題：

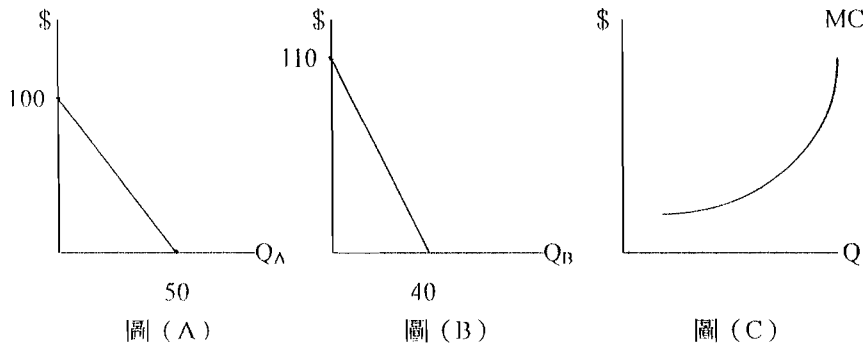
頁

四、根據短期成本分析，求下表之  $x$  與  $y$ ，其中  $Q$ ：產量， $AC$ ：短期平均成本， $AVC$ ：短期平均變動成本 (10 分)

$Q$	$AC$	$AVC$
10	20	15
12	$x$	18
15	25	$y$

五、假設以下圖(A)與圖(B)分別代表 Monopoly 廠商在 A 市場與 B 市場之 Demand Curve。圖(C)之 MC 代表 Monopoly 之 Marginal Cost Curve。(共 10 分)

- (1) 請在圖(C)畫出產業的 Demand Curve。(2 分)
- (2) 請分別在圖(A)、(B)、(C)畫出 A 市場、B 市場及產業之 Marginal Revenue Curve： $MR_A$ 、 $MR_B$  及  $MR_M$ 。(4 分)
- (3) Monopoly 若採單一定價，則其定價 ( $P$ ) 如何？產量 ( $Q$ ) 如何？請在圖(C)標示出來。(2 分)
- (4) Monopoly 若對 A 市場與 B 市場採差別定價，那麼在兩市場的定價及供給量分別為何？請在圖(A)及圖(B)中標示： $P_A$ 、 $P_B$ 、 $Q_A$ 、 $Q_B$ 。(2 分)



六、下列支出行為分別可以創造出多少我國當期的 GDP：(每小題 2 分共 10 分)

- a) 搭國內捷運花了 500 元
- b) 買國內上市股票 1000 萬，同時付給經紀商佣金 500 元
- c) 出國旅遊在國外消費 1000 元
- d) 購買進口產品 10000 元，其中進口成本為 7000 元
- e) 政府支付公務員薪資 5000 萬

七、根據一個包含政府部門開放經濟下 Simple Keynesian Model, 令 Autonomous consumption=50, Marginal Propensity to Consume (MPC) =0.75, Investment Expenditure (I) =100, Government Expenditure (G) =Net Tax (T)=40, 出口=60, 進口=40+0.1Y。試求 (每小題 2 分共 10 分)

- a) 均衡時之國民所得 Y

淡江大學 97 學年度進修學士班轉學生招生考試試題

17-3

系別：商管組三年級

科目：經濟學

可否使用計算機			
可		否	

本試題共

大題，

頁

- b) 若欲使均衡所得提高 100 單位，政府稅收淨額  $T$  不變下，政府支出  $G$  應如何變動？
- c) 若欲使均衡所得提高 100 單位，政府支出  $G$  不變下， $T$  應如何調整？
- d) 若欲維持政府預算平衡，政府如何使國民所得提高 100 單位？
- e) 若進口  $Z$  同時減少 20 單位，均衡時之國民所得將如何變動？

八、請根據凱因斯學派理論，解釋為何物價 ( $P$ ) 上升會造成商品市場的 Aggregate Demand(AD) 下降？ (10 分)

九、在 Full Employment Assumption 下，利用 AS/AD Model 分析下列因素變動對所得 ( $Y$ )、物價 ( $P$ ) 的影響？ (每小題 5 分共 10 分)

- a. 減稅同時勞動供給增加
- b. 技術進步同時貨幣供給減少