

淡江大學 101 學年度轉學生招生考試試題

系別：資訊管理學系二年級

科目：資訊概論

考試日期：7 月 16 日(星期一) 第 3 節

本試題共 13 大題， 2 頁

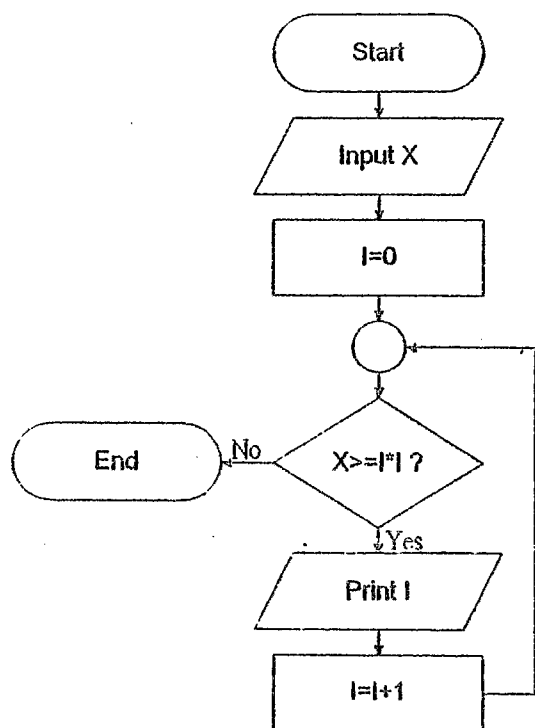
提示：6 題至 13 題之解釋名詞及解釋說明題，不是單純翻譯，需做相關解釋

1. 假設在我們的電腦中用 8 bits 及 2's complement notation 來表示正負整數。請詳細說明以下三個運算的過程，然後再說明何者有效，何者無效。對有效者，回答其答案。對無效者，請說明電腦要如何判定無效。(15%)

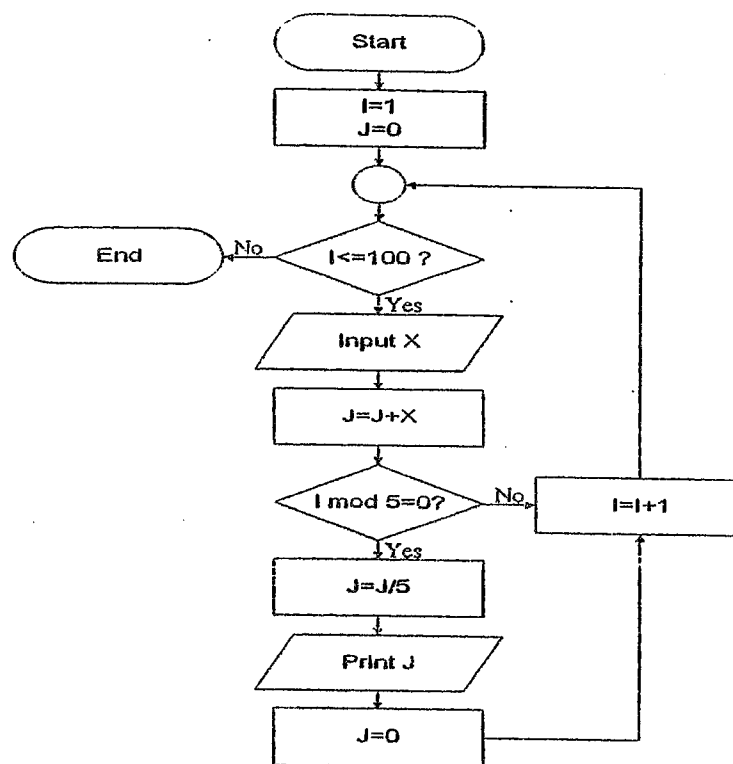
(a) $120 + 19$ (b) $39 + (-8)$ (c) $(-40) + (-98)$

2. 請說明下列二流程圖所執行之功能為何(假設輸入的 x 均為正整數) (20%)

(a)



(b)



3. 電腦程式中的錯誤(error)可分為哪兩大類 (6%)

4. 請舉出三個組成 structured program 的基本結構 (6%)

5. 當電腦在處理一個 instruction 時，一個 machine cycle 包含哪三個階段 (6%)

6. 請解釋名詞：algorithm (6%)

7. 請解釋名詞：compiler (6%)

本試題雙面印刷

淡江大學 101 學年度轉學生招生考試試題

系別：資訊管理學系二年級

科目：資訊概論

考試日期：7 月 16 日(星期一) 第 3 節

本試題共 13 大題， 2 頁

8. 請解釋說明 virtual memory (6%)
9. 請解釋說明 Web Browser (6%)
10. 請解釋說明 Hyperlinks (6%)
11. 在 WWW 中，請解釋說明 portal (6%)
12. 在一般汽車導航中會用到 GPS，請解釋說明 GPS (6%)
13. 請解釋說明 Open source software (5%)