

淡江大學 102 學年度日間部轉學生招生考試試題

系別：運輸管理學系三年級

科目：經濟與統計

考試日期：7月24日(星期三)第3節

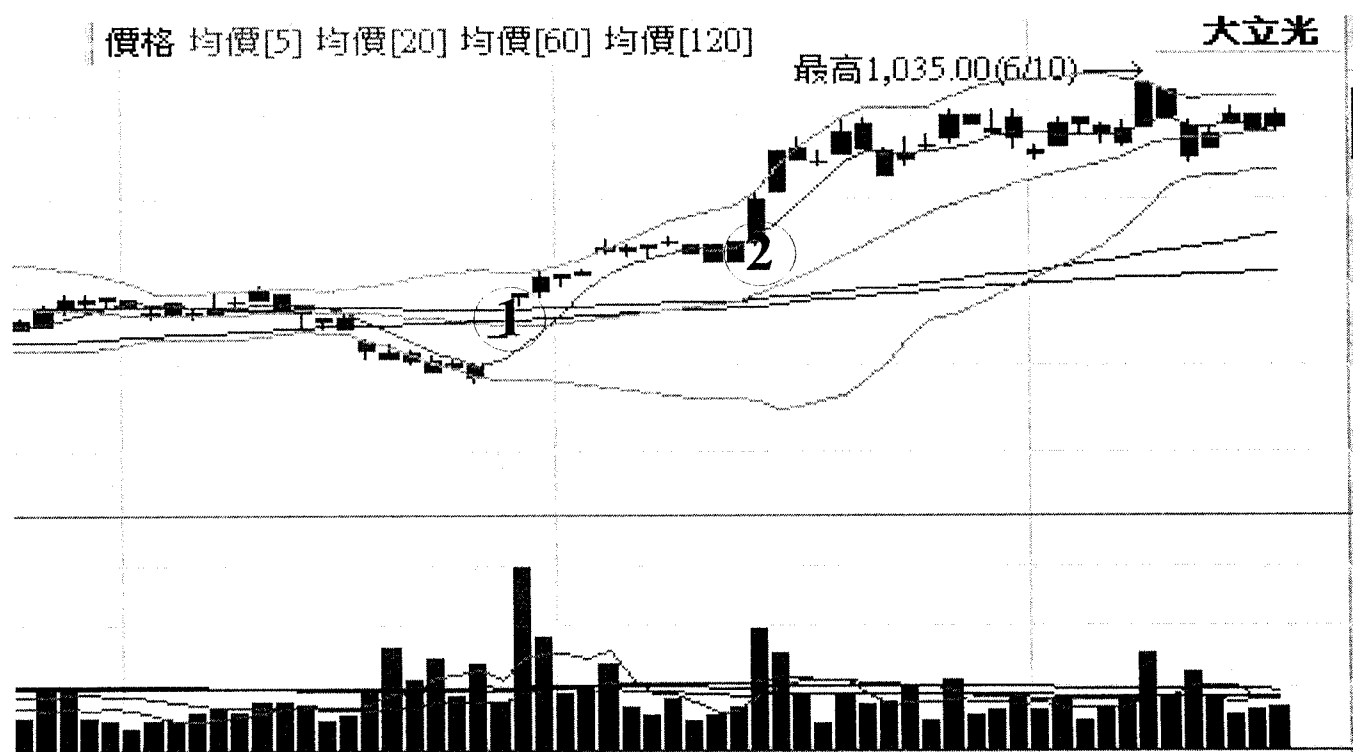
本試題共 四 大題， 1 頁

一、名詞定義：25% (每小題 5 分)

1. 無異曲線：
2. 消費者剩餘
3. 型一錯誤
4. 最小平方法
5. 迴歸分析

二、日本安倍以貨幣貶值，提昇國家產業競爭力之經濟理論基礎為何？若依供需理論，請指出有那項指標可以觀察是否振興經濟並不成功？25%

三、股票進場時點之利潤與風險有關，以趨勢轉折作為進出決策點，請評估下圖點 1 與 2 之特性，並說明買點選擇的理由？25%



四、效用函數 25% (簡答與計算，每小題 5 分)

1. 請舉出推估效用函數的方法
2. 若根據 200 個樣本，推估之效用函數如下，請問車內時間價值為何？

$$V = 1.32 - 160 * \text{成本(元)} - 0.8 * \text{車內時間(小時)} - 1.8 * \text{車外時間(小時)}$$

標準誤	25	0.4	0.3
-----	----	-----	-----

t_Statistic	-6.4	-2.0	-6
-------------	------	------	----

3. 續上小題，若評估車內時間與車外時間是否相同，請列出其統計檢定假設？
4. 檢定理論方法為何，請執行計算過程？
5. 請問在 95%信心水準下，結論為何？