

淡江大學 95 學年度轉學生招生考試試題

56-1

系別：財務金融學系三年級

科目：貨幣銀行

准帶項目請打「V」	
	簡單型計算機

本試題共 1 頁

一、解釋名詞：(每小題 5%)

1. 何謂拋補利率平價說，未拋補利率平價說？
2. 何謂綜合銀行？何謂資本適足率？
3. 如何區分：直接金融 (direct finance) 與間接金融 (indirect finance) ？
4. 何謂央行之互換操作 (operation twist) ？
5. 如何區分：可轉換公司債 (convertible bonds)、附認股權證公司債 (stock warrant)

二、(15%)

試從準備金需求與準備金供給之形成原因，說明準備金市場均衡？及中央銀行之操作目標？

三、(15%)

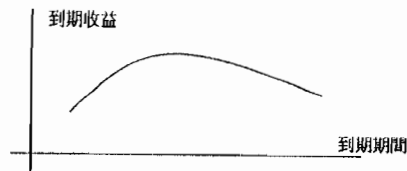
貨幣供給額與利率皆為影響經濟活動之重要變數，請輔以圖形說明，中央銀行為達成其政策目標，能否同時兼顧到這兩個變數？

四、(15%)

- ① 何謂「名目利率」？何謂「實質利率」？為何必須加以區分，請說明之。
- ② 今若有一不動產擔保貸款利率從 5% 上升到 8%，然而預期房價上漲率卻從 2% 上升至 4%，請說明人們買房子的意願是會增加還是會減少？

五、(15%)

- ① 請簡述「流動性貼水理論」？
- ② 若某殖利率曲線如下所示，依據流動性貼水理論，市場未來短期利率的變動將為何？
- ③ 此殖利率曲線所隱含的未來通貨膨脹率之市場預期又將如何？



六、(15%)

一般而言，央行貼現率(discount rate)較央行目標利率(target federal funds rate)來得比較高，所以當央行採行降低貼現率時，對央行利率往往是產生不了效果的。請以準備金供需分析法說明上述之主張。